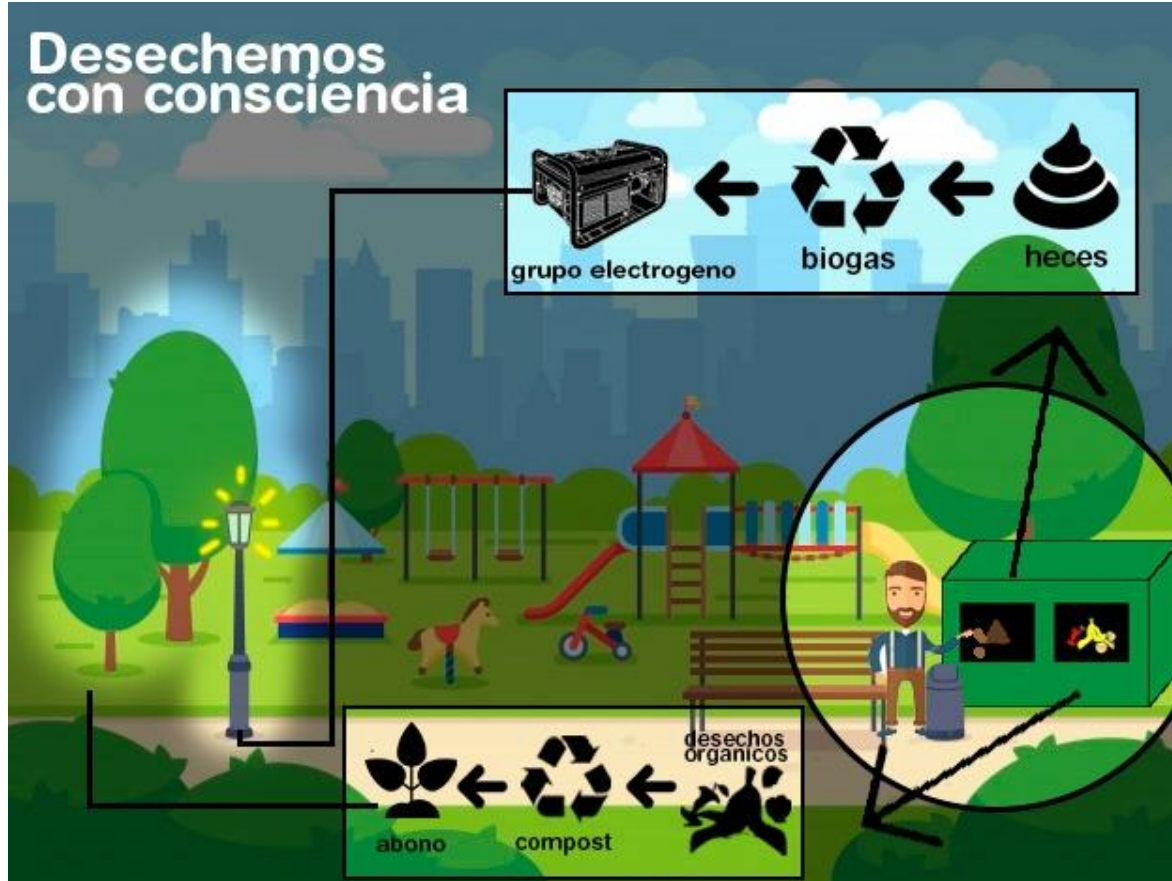


# Desechemos con conciencia

Nosotros cuidamos nuestro planeta.

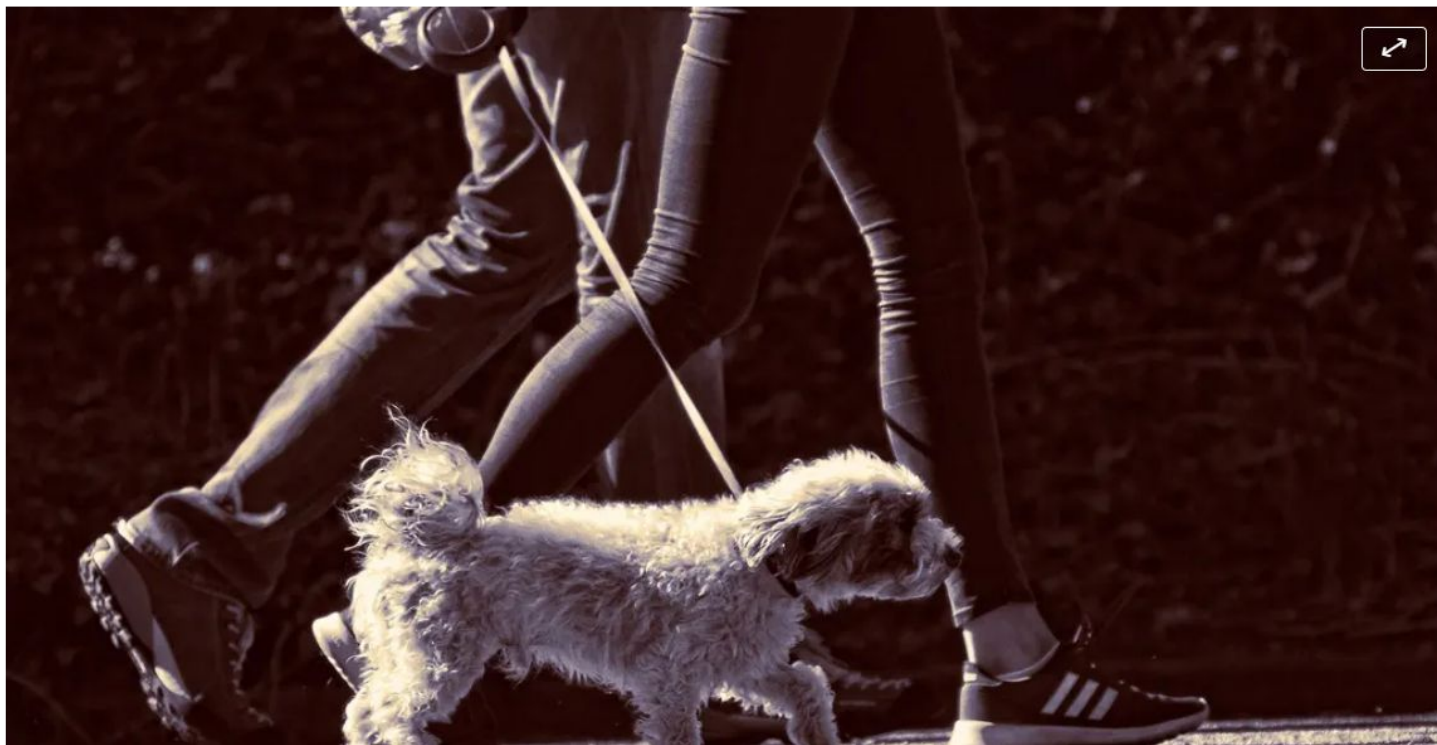


# Problema

El problema se origina cuando las personas dueñas de los animales no recogen las heces de sus mascotas en el momento en que éstos defecan en las calles. A su vez, los animales que se encuentran en situación de calle y realizan sus necesidades en la misma, también son causa de la problemática planteada.



# El excremento de las mascotas, un problema ambiental mundial y cómo resolverlo



# Consecuencias

Toparse con las heces de perros en la calle es algo desagradable. Pero esto no es lo único que ocasiona. Los excrementos también representan una fuente de contagio de enfermedades, como bacterianas, parasitarias y de virus, que pueden afectar gravemente la salud humana. Además, al día se producen millones de desechos de animales que generan miles de metros cúbicos de gases invernaderos, los cuales contribuyen al calentamiento global. Luego de un tiempo, estas heces se transforman en polvo que se incorporan al aire que respiramos, contaminando así alimentos, el agua y el aire entre otras cosas.





# Nuestro objetivo

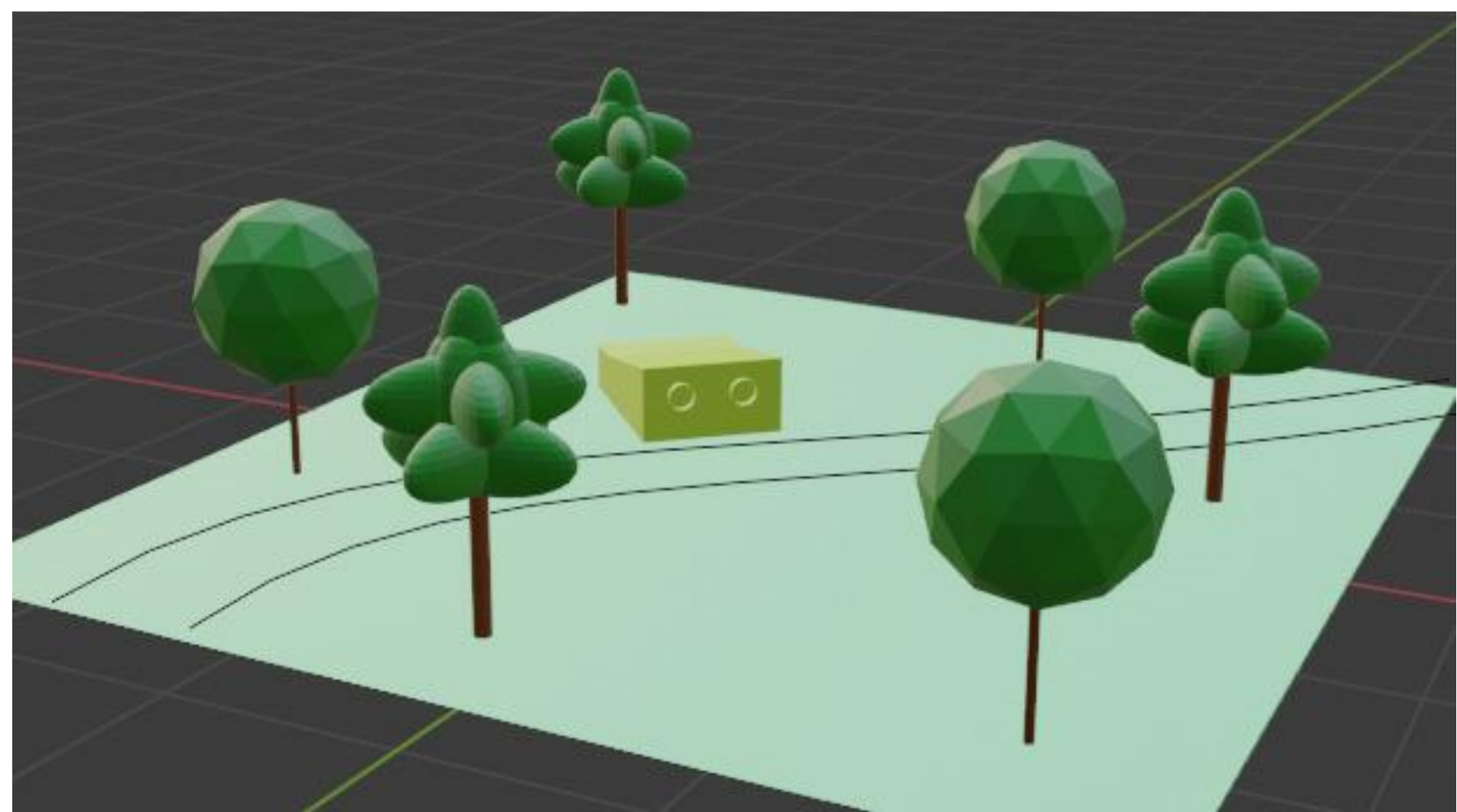
Este proyecto busca reutilizar y aprovechar para el beneficio común todos esos desechos que uno piensa que son inservibles. Y por sobre todo, tiene como objetivo mejorar la calidad de vida de las personas, evitando la contaminación, la propagación de enfermedades y brindando un servicio de manera sustentable para cuidar y preservar el medio ambiente para las futuras generaciones.

# Proyecto “Desechemos con conciencia”

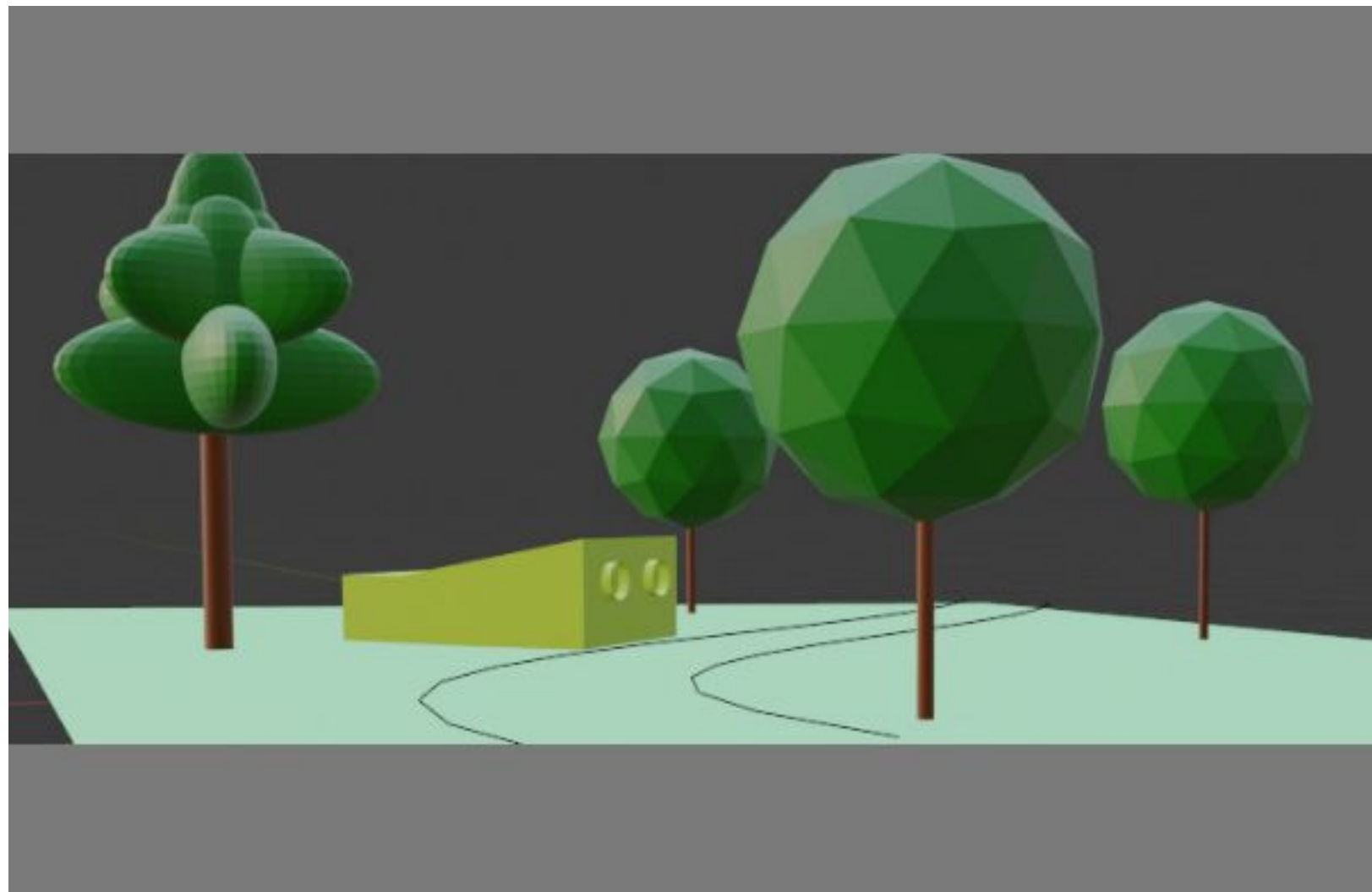
“Desechemos con conciencia” consiste en un container en el que las personas podrán depositar las heces de sus mascotas y también, desechos orgánicos.

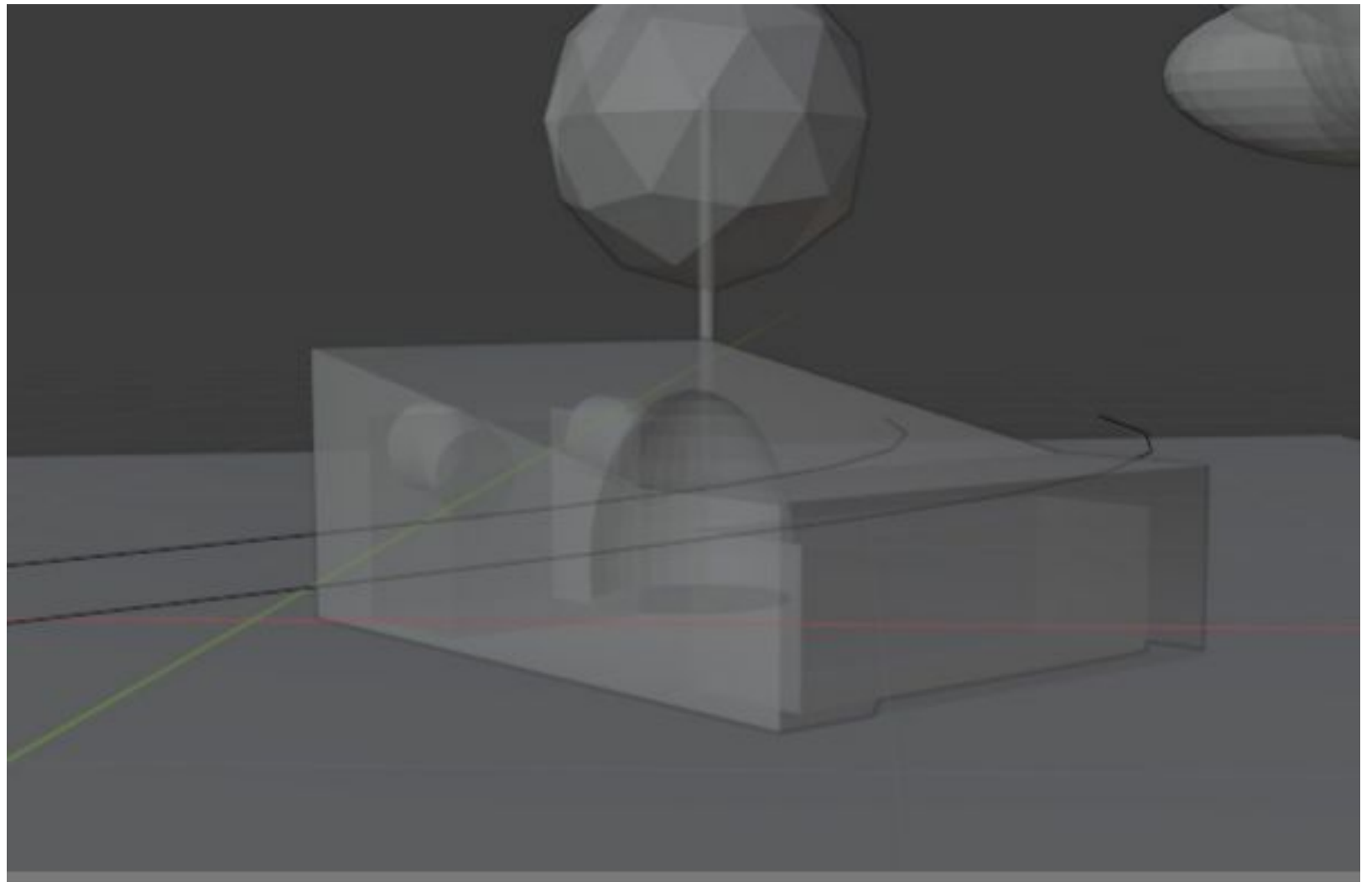
Dentro de nuestro contenedor habrá un biodigestor que transformará las heces en biogás. Con él, alimentaremos un grupo electrógeno que brindará energía sustentable a todo el parque: servirá para alimentar los focos de luz, para cargar nuestros celulares y para conectar routers y dar Wi-Fi gratis.

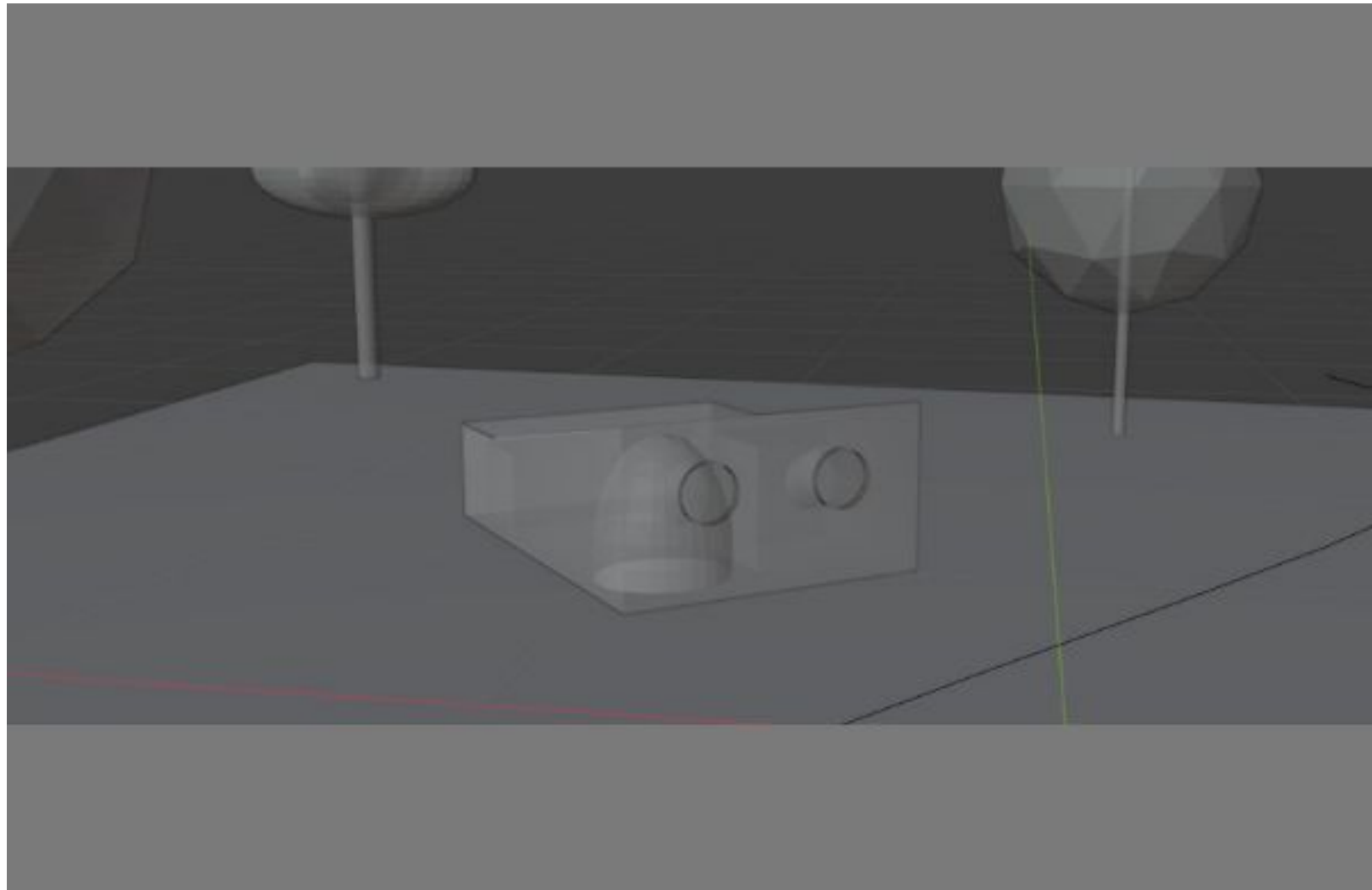
Por otro lado, utilizaremos los desechos orgánicos para realizar compost y usarlo de abono con las plantas de nuestros parques.

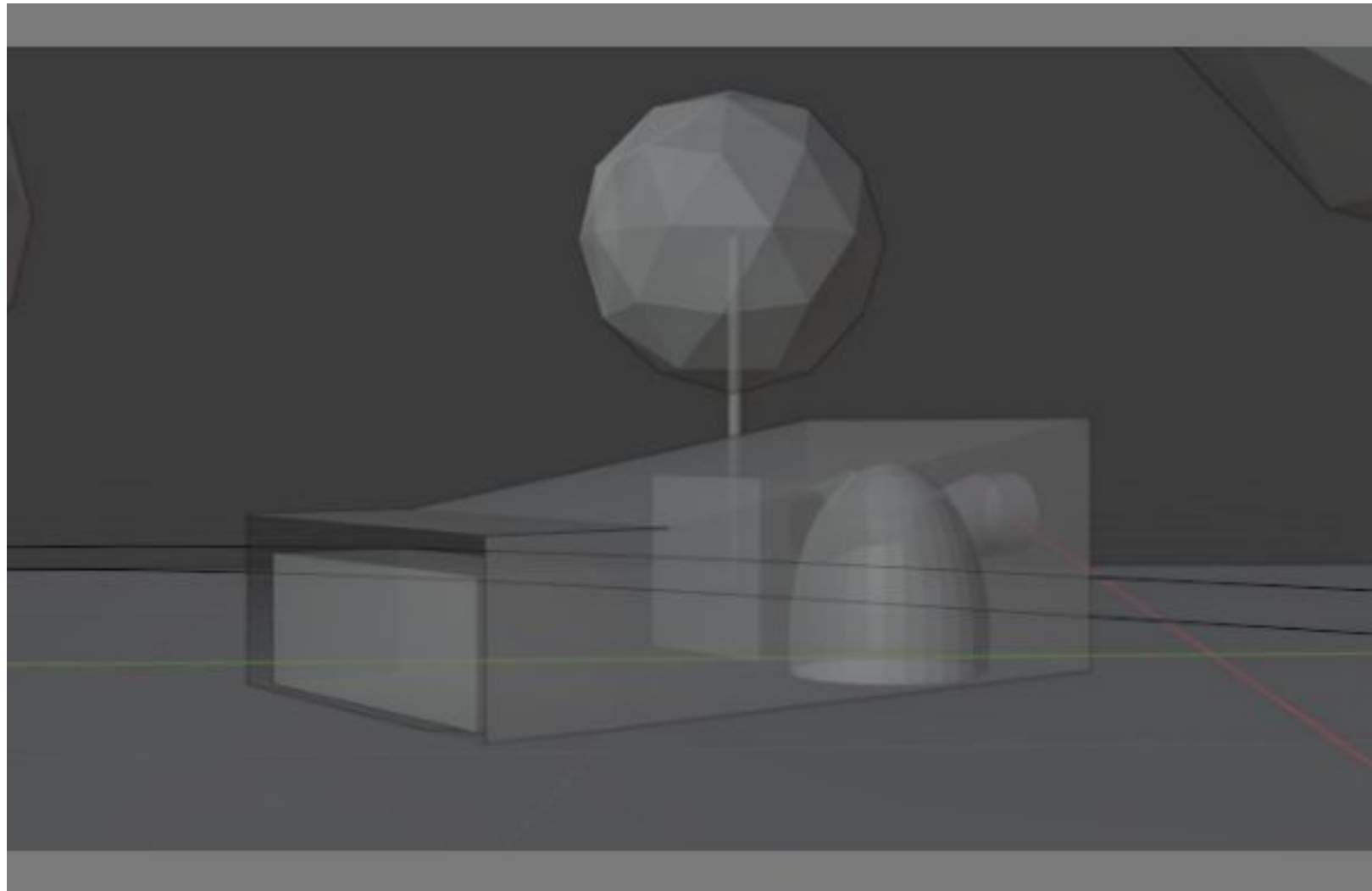












# Instrucciones de uso



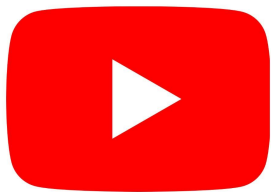
1. El usuario introduce sus desechos tanto orgánicos como las heces su mascota dentro de los contenedores, como se puede apreciar en la imagen.
2. Por una parte, las heces serán depositadas en un biodigestor en donde se les realizarán el tratamiento correspondiente, controlado por computadora, para transformarlo en biogás. Por el otro lado, a los residuos orgánicos se les realizarán los procesos correspondientes para convertirlos en compost.
3. El biogás que se produzca servirá para alimentar un grupo electrógeno que dará electricidad a todo el lugar, mientras que el compost será distribuido por trabajadores como abono para la vegetación.



Con nuestro proyecto tenemos calles más limpias  
cuidando a nuestro planeta y a las futuras  
generaciones 🌍



Mira nuestra presentación en:



[https://youtu.be/Ng\\_guddzPnM](https://youtu.be/Ng_guddzPnM)

Contáctanos en:



@desechemos\_cc